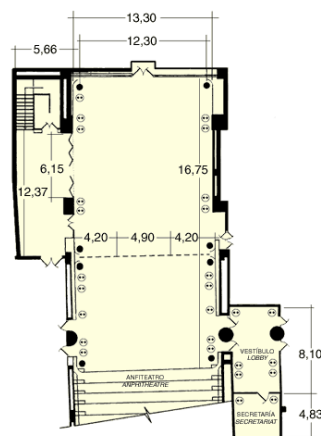


## SALÓN ATLÁNTICO



### SALÓN ATLÁNTICO



SALA	PLANTA	ESCUELA	TEATRO	CONSEJO	BANQUETE	"U"	SUPERFICIE ÚTIL M2	MEDIDAS EN METROS
ATLÁNTICO PLANTA	-2	300	422	100	300	84	370	28,50x13x5
ATLÁNTICO ANFITEATRO	-	-	138*	-	-	-	13x12	-

\*BUTACAS FIJAS.

#### NOMBRE DEL SALÓN: ATLÁNTICO

**SITUACIÓN:** NIVEL -2 CON SALIDA A JARDINES, PISCINAS Y PLAYA.

#### CARACTERÍSTICAS TÉCNICAS:

**SUPERFICIE:** **PLANTA BAJA:**  
SUPERFICIE TOTAL: **676 M2**, DISTRIBUIDOS DE LA SIGUIENTE FORMA:  
SALÓN DE ACTOS: **530 M2**  
LA SALA ESTÁ DIVIDIDA EN DOS ZONAS, UNA HORIZONTAL DE **370 M2** (13,00x28,50 M.) Y OTRA INCLINADA DE **160 M2** (12x13 M.) EN LA QUE HAY SITUADAS **138** BUTACAS FIJAS EN **9** FILAS.  
SECRETARÍA: **20 M2** (4x5 M.)  
VESTÍBULO: **32 M2** (8x4 M.)  
ÁREA AUXILIAR: **70 M2** (5,75x12,25 M.)

**POTENCIA:** 75.000 W EN CORRIENTE TRIFÁSICO

**ILUMINACIÓN:** SALÓN: **187** LÁMPARAS DE 60 W.  
**108** LÁMPARAS HALÓGENAS  
**6** REFLECTORES DE 500 W.  
VESTÍBULO: **16** LÁMPARAS DE 60 W.  
SECRETARÍA: **4** FLUORESCENTES DE 40 W.

**ENCHUFES:** SALÓN: **19**  
VESTÍBULO: **6**  
SECRETARÍA: **12**

**TELÉFONOS:** SALÓN: **7** TOMAS  
SECRETARÍA: **3** TOMAS

POSIBILIDAD DE CONEXIÓN A INTERNET A TRAVÉS DE CENTRALITA O LÍNEA DIRECTA

#### DESCRIPCIÓN SALÓN:

CORTINA DE TELA **13,30x5,39 M.** CON APERTURA Y CIERRE MOTORIZADOS Y MANDO A DISTANCIA. INSTALADA EN LAS CRISTALERAS DE ACCESO AL JARDÍN.  
CORTINA DE **13,30x5,39 M.** (MANUAL), INSTALADA ENTRE LAS BUTACAS FIJAS Y EL SALÓN.  
CIERRE METÁLICO DE **3 MÓDULOS**, DE **13,30** DE ANCHURA, SITUADO A **16,75 M.** DE LA CRISTALERA Y QUE DIVIDE EL SALÓN HORIZONTAL EN DOS PARTES.

#### OTROS DATOS:

CONSULTAR CUALQUIER MODIFICACIÓN QUE DESEEN EN LAS SALAS (TOMAS DE CORRIENTE, POTENCIA, MONTAJES,...).  
**MATERIAL DISPONIBLE:** ATRILES, FLPCARTS, BLOCS DE NOTAS, BOLÍGRAFOS. MATERIAL AUDIOVISUAL A PETICIÓN.